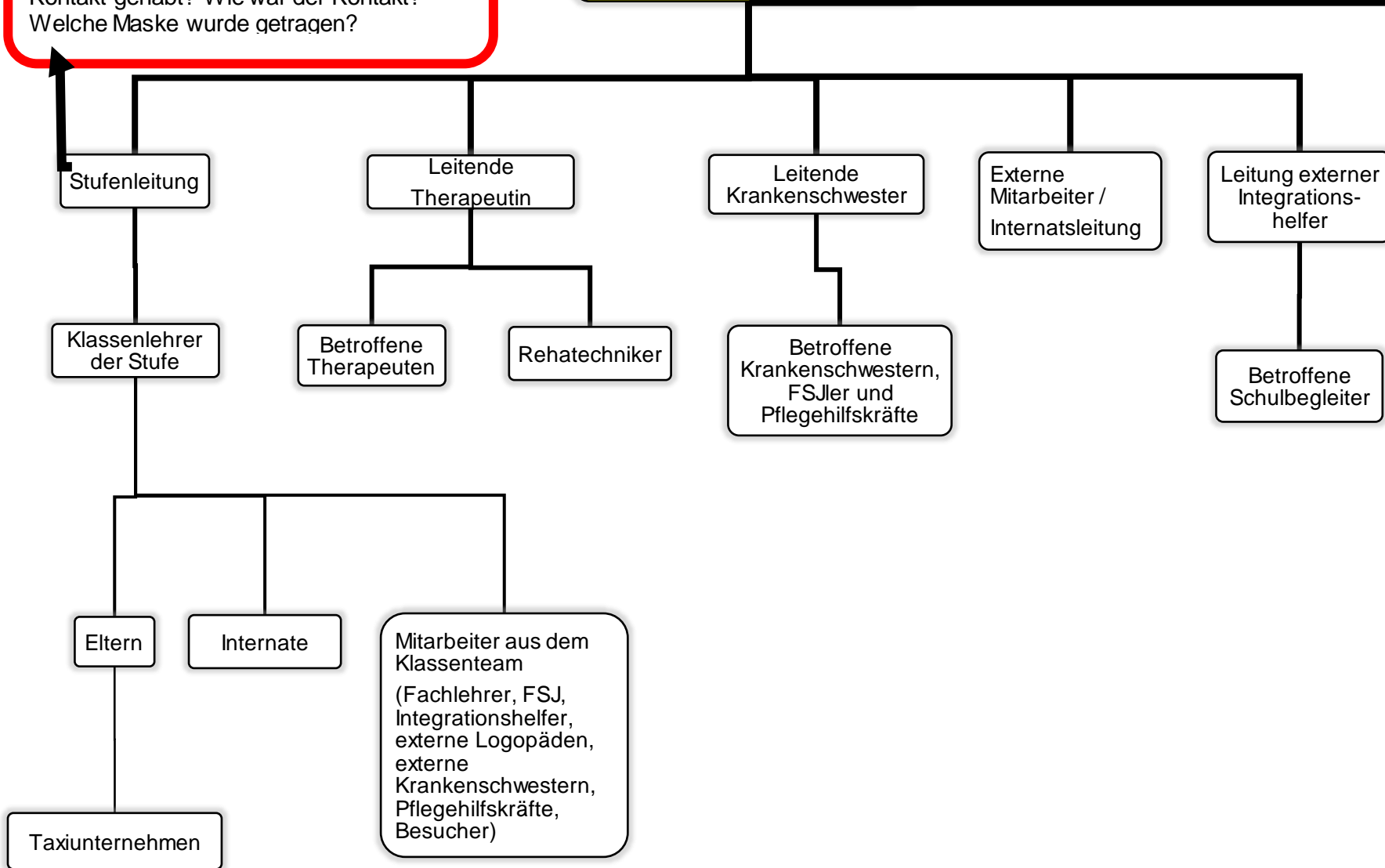


Corona Fall an der LVR-Louis-Braille-Schule

Nach Rücksprache mit der Stufe sendet der Stufenleiter die wichtigen Informationen an die Schulleitung per Mail: Wer ist betroffen und hat wann und mit wem Kontakt gehabt? Wie war der Kontakt? Welche Maske wurde getragen?

Schulleitung
Wer ist betroffen??



Erstkontakte:

- Meldung über das Onlineportal Gesundheitsamt Düren
- Schriftliche Information an alle Betroffenen mit Schreiben vom Gesundheitsamt und Elternbrief der Schule

Zweitkontakte:

- Schriftliche Elterninformation

Schulleitung informiert den betroffenen Schulbereich erneut nach Plan über das weitere Vorgehen.